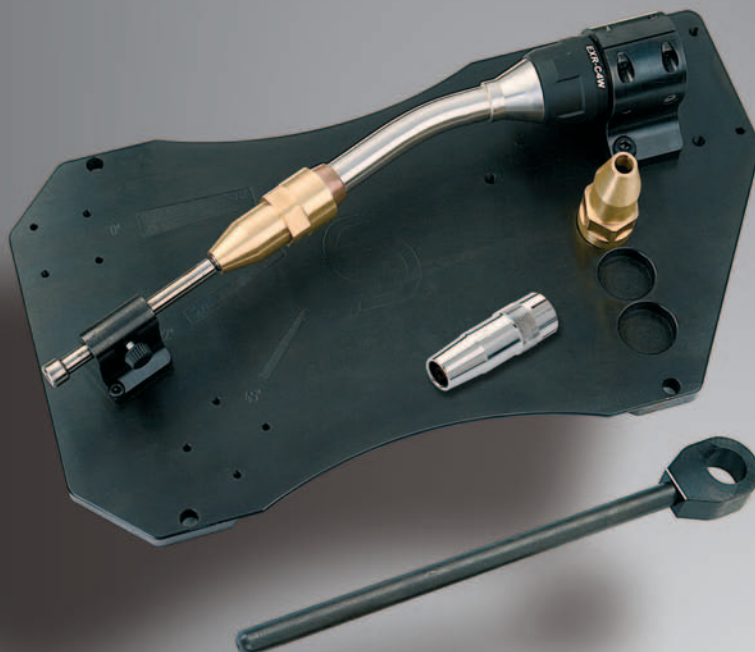


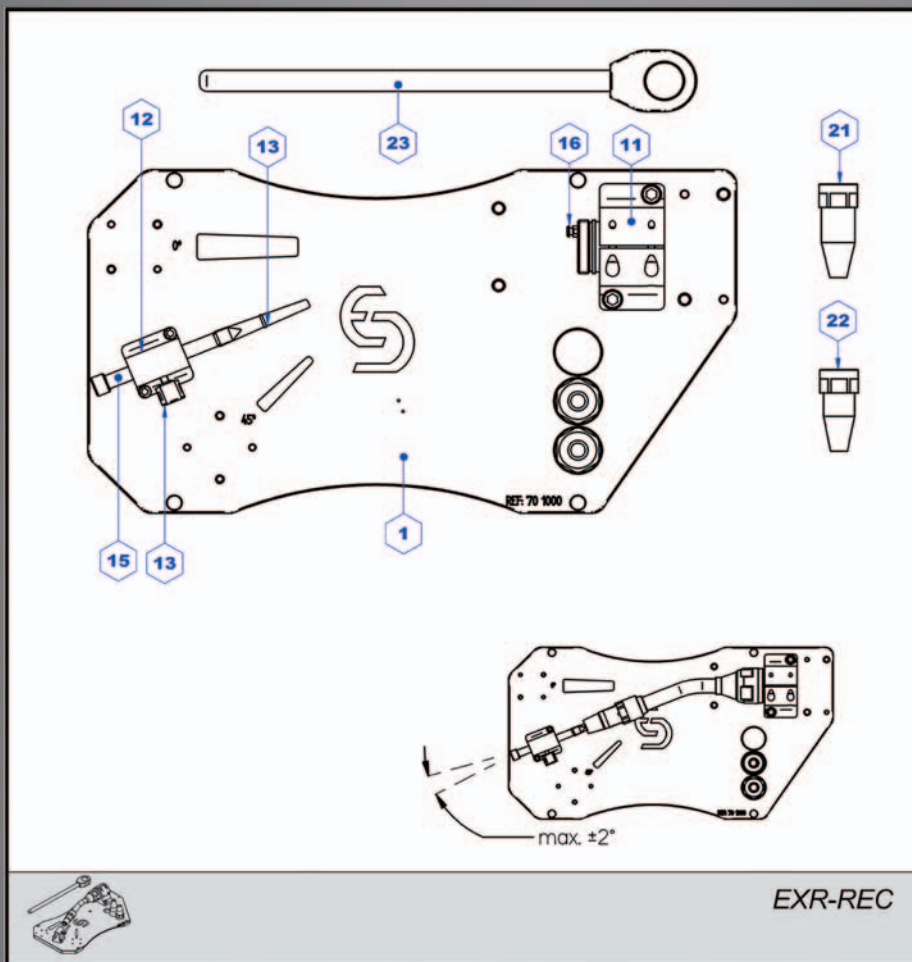
**TORCHES DE SOUDURE
POUR SYSTÈMES ROBOTISÉS
RECTIFICATRICE DU COU
EXR-REC**



Le rectificateur de cou EXR est destiné à la vérification et la correction de petites déviations de TCP qui pouvait souffrir un cou avec système d'échange rapide., ces déviations peuvent être occasionnées par une collision dans le robot ou une mauvaise manipulation dans le transport.



TORCHES DE SOUDURE POUR SYSTÈMES ROBOTISÉS RECTIFICATRICE DU COU EXR-REC



EXR-REC

POS.	CODE	DESCRIPTION		PCE/POCHETTE
	70 1000	RECTIFICATEUR DE COU	EXR	1
1	70 1000 01	BASE RECTIFICATRICE	EXR	1
11	70 1000 02	BAILLON RECTIFICATEUR DE COU	EXR	1
12	70 1000 03	BASE GUIDE RECTIFICATRICE	EXR	1
13	71 2000 08	JOINT CONNECTION GAINÉ	EXR-CW	10
14	70 1000 07	PRISONNIER RECTIFICATEUR	EXR	5
15	70 1000 04	GUIDE RECTIFICATEUR	EXR	1
16	70 1000 06	DISTRIBUTEUR BASE COU	EXR	1
21	70 0000 01	CORRECTEUR COU	EXR-C	1
22	70 0000 02	CORRECTEUR COU	EXR-C2W	1
23	70 1000 08	LEVIER RECTIFICATEUR	EXR	1